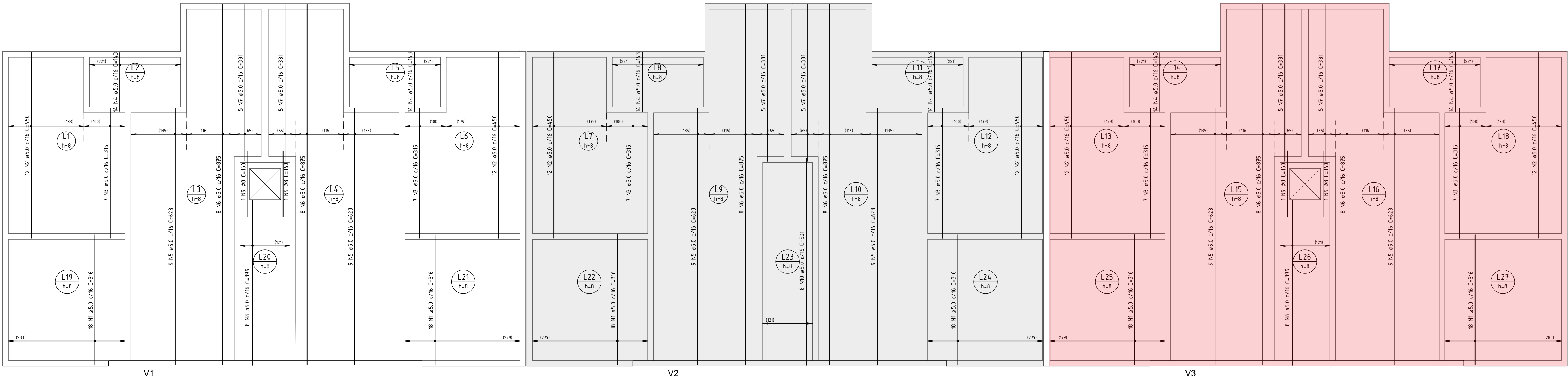
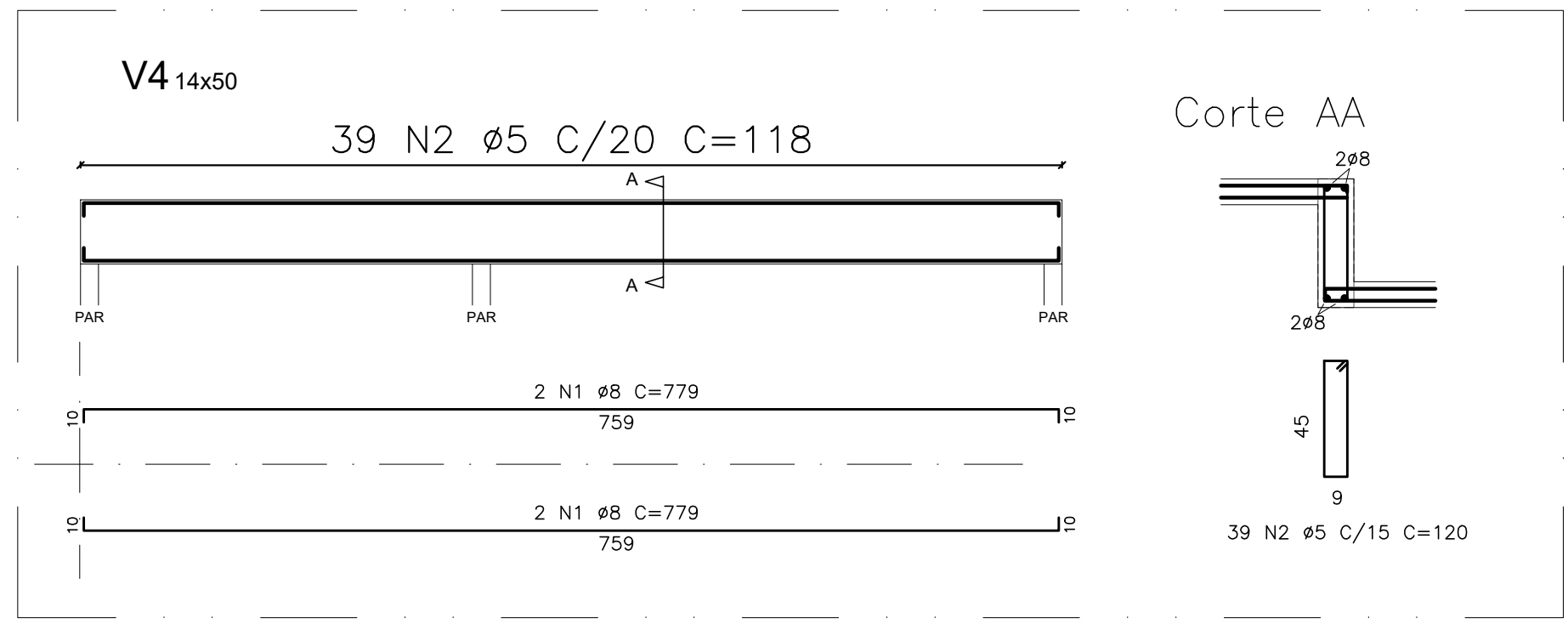
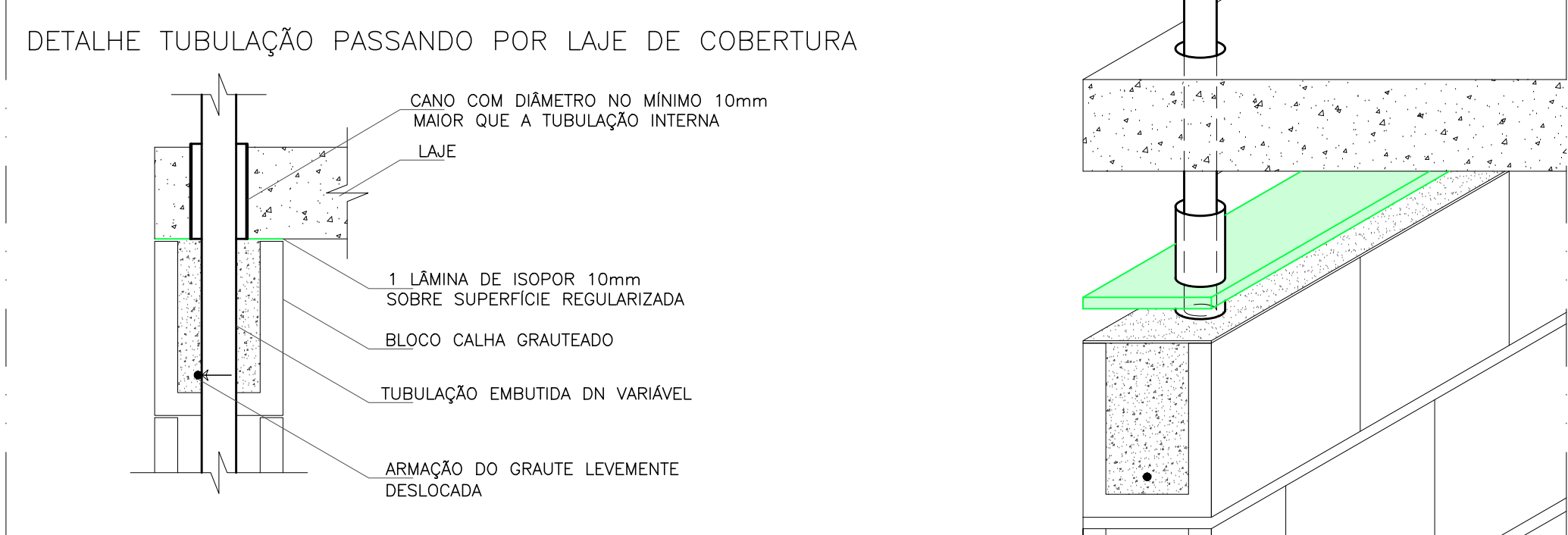
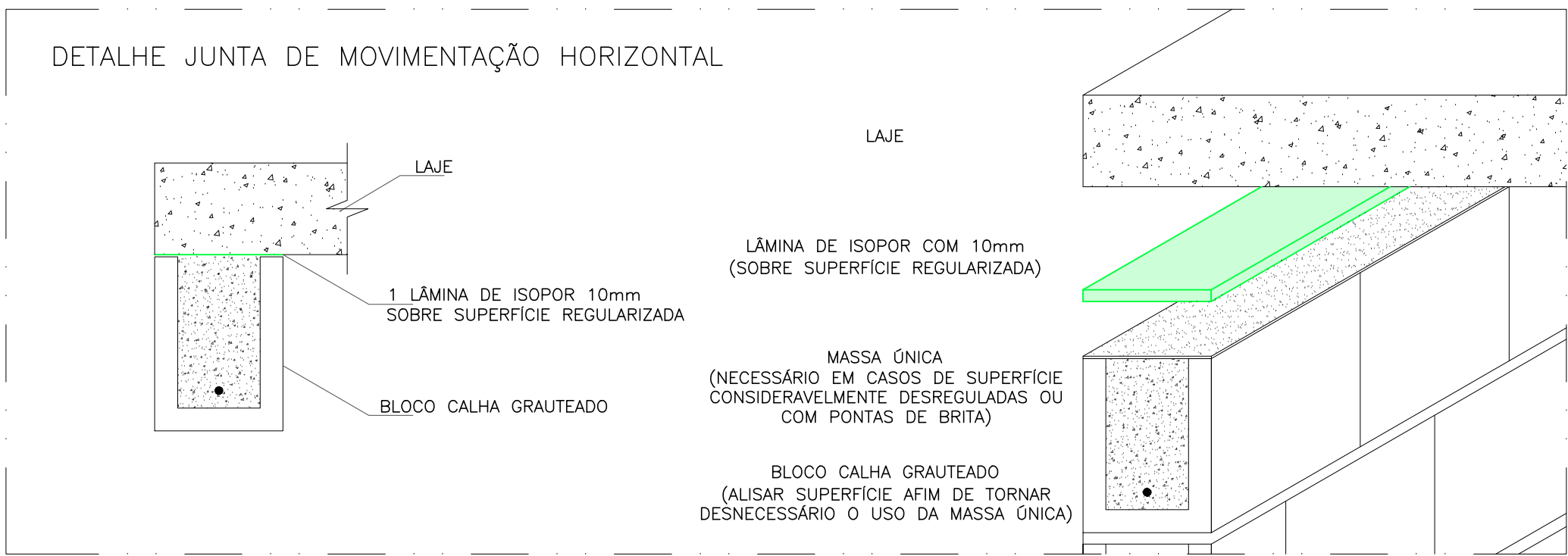
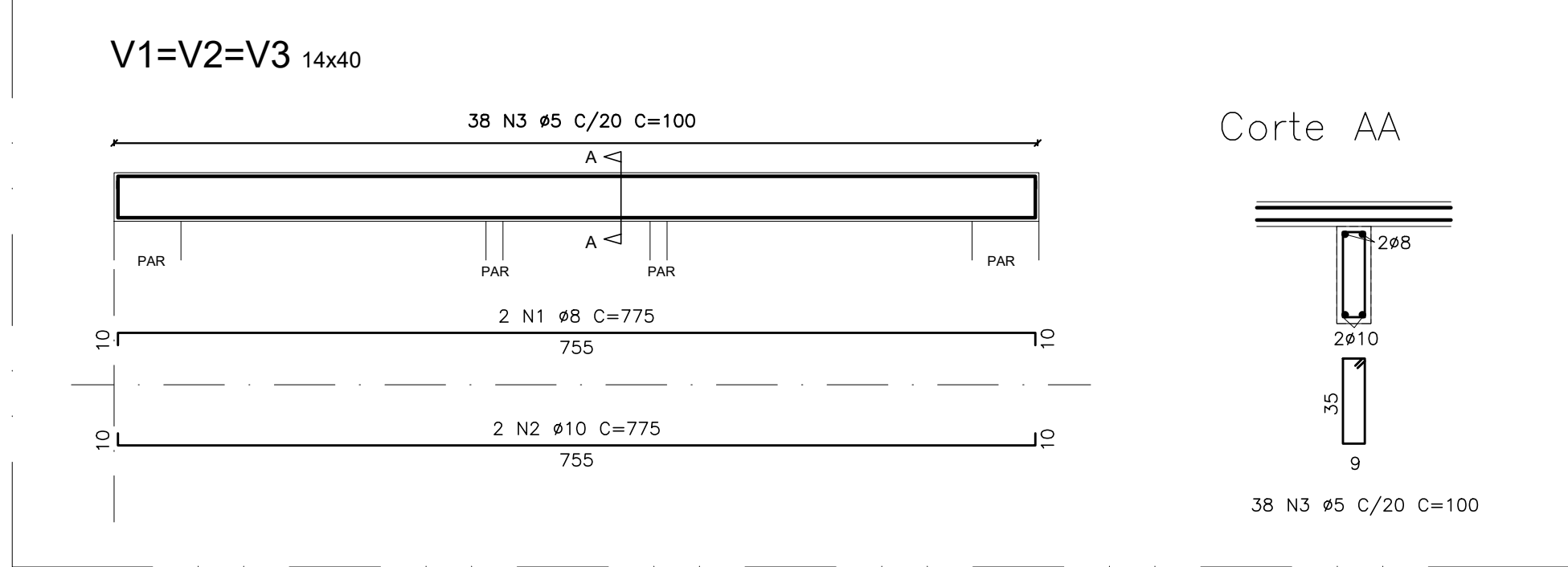
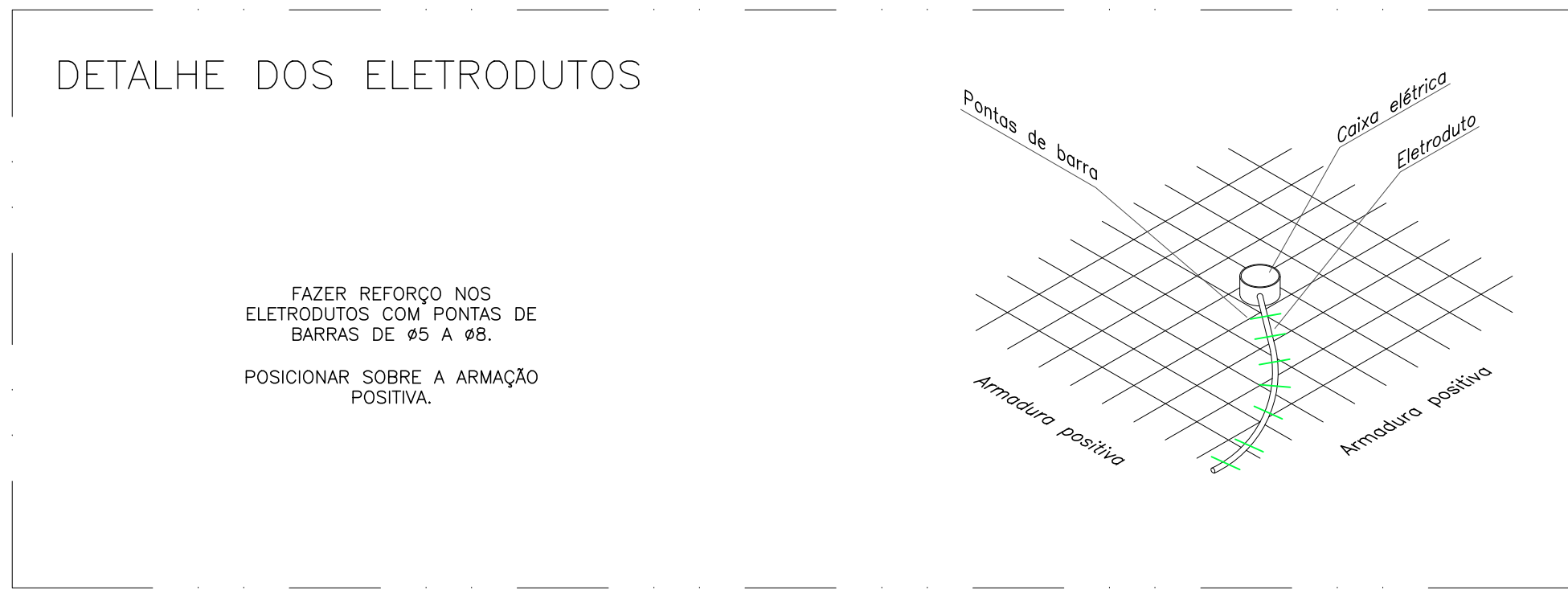


ARMADURA POSITIVA PRINCIPAL
ESCALA: 1/50



ARMADURA POSITIVA SECUNDÁRIA
ESCALA: 1/50



ARMADURA POSITIVA PRINCIPAL				
NOME	Ø (mm)	COMP. (cm)	Un.	TOTAL (cm)
N1	5	205	36	7380
N2	5	243	48	11664
N3	6,3	238	120	28560
N4	5	201	15	3015
N5	5	305	76	23180
N6	6,3	343	42	14466
N7	5	301	38	11438
N8	6,3	274	204	55896
N9	5	144	78	11124
N10	8	160	4	640
ARMADURA POSITIVA SECUNDÁRIA				
NOME	Ø (mm)	COMP. (cm)	Un.	TOTAL (cm)
N1	5	315	108	34128
N2	5	450	72	32400
N3	5	315	42	13230
N4	5	143	84	12012
N5	5	623	54	33642
N6	5	825	48	40008
N7	5	315	42	13230
N8	5	399	16	6384
N9	8	160	4	640
N10	5	501	8	4008
ARMADURA NEGATIVA SECUNDÁRIA				
NOME	Ø (mm)	COMP. (cm)	Un.	TOTAL (cm)
N1	5	130	156	20280
N2	5	95	18	1710
N3	5	100	10	1000
ARMADURA NEGATIVA PRINCIPAL				
NOME	Ø (mm)	COMP. (cm)	Un.	TOTAL (cm)
N1	5	130	246	31980
N2	5	130	45	6050
N3	5	95	24	2280
N4	5	100	53	11130
VIGAS V1+V2+V3				
NOME	Ø (mm)	COMP. (cm)	Un.	TOTAL (cm)
N1	8	775	6	4650
N2	10	775	6	4650
N3	5	100	114	11400
VIGA V4				
NOME	Ø (mm)	COMP. (cm)	Un.	TOTAL (cm)
N1	8	775	4	3110
N2	5	130	39	4680
RESUMO DO AÇO				
TIPO	MASSA (kg)	COMP. (cm)	MASSA (kg)	
CA-50	297,47	105	233,13	
CA-60	541,56	596	35,65	
CA-60			28,67	
CA-60			541,56	
TOTAL DE AÇO				
TIPO	MASSA (kg)	COMP. (cm)	MASSA (kg)	
CA-50	297,47	105	233,13	
CA-60	541,56	596	35,65	
CA-60			28,67	
CA-60			541,56	

- NOTAS:
- Fck 25 Mpa para vigas e lajes
 - Slump 10±2
 - Cobertura: 2,5cm para vigas e 1,5cm para armadura positiva e negativa de laje
 - Grautar bloco calha da cinta de amarração com graute industrializado ou usinado de 30MPa, conforme projeto de elevação.
 - Posicionar corretamente armação de vigas e lajes, conforme orientação do detalhamento.
 - Prever aberturas e passagens de tubulações antes do concretagem, para evitar furos na laje e rompimento de armaduras
 - Armaduras negativas devem ser posicionadas acima das armaduras de vigas, exceto em vigas invertidas
 - Este projeto de laje de pavimento foi calculado para sobrecarga de utilização de 100 kgf/m²
 - Aplicar contratecho de 0,3cm nas extremidades das lajes em balanço
 - Atentar para posicionamento de armadura negativa das lajes em balanço
 - Seguir com rigidez os cobrimentos especificados nesse projeto

- ORDEM DE ARMAÇÃO:
- Armadura positiva principal
 - Armadura positiva secundária
 - Armadura de mesa
 - Armadura negativa principal

PROPRIETARIA		BEM RESIDENCIAL	
LOCALIZAÇÃO		PROJETO ESTRUTURAL - LAJES E VIGAS	
LOCALIZAÇÃO		UH02 - BLOCO DE 12 APARTAMENTOS S/ SUITE - ESCALONADO 40cm	
LOCALIZAÇÃO		LAJE DE COBERTURA	
LOCALIZAÇÃO		11/13	
LOCALIZAÇÃO		01	
LOCALIZAÇÃO		OUTUBRO/2022	
LOCALIZAÇÃO		1 : 50	
LOCALIZAÇÃO		REVISÃO	
LOCALIZAÇÃO		MODIFICAÇÕES	
LOCALIZAÇÃO		DATA	
LOCALIZAÇÃO		DESENHO	
LOCALIZAÇÃO		PROJETO	
LOCALIZAÇÃO		APPROVAÇÃO	
LOCALIZAÇÃO		REVISÃO	
LOCALIZAÇÃO		MODIFICAÇÕES	
LOCALIZAÇÃO		DATA	
LOCALIZAÇÃO		DESENHO	
LOCALIZAÇÃO		PROJETO	
LOCALIZAÇÃO		APPROVAÇÃO	
LOCALIZAÇÃO		REVISÃO	
LOCALIZAÇÃO		MODIFICAÇÕES	
LOCALIZAÇÃO		DATA	
LOCALIZAÇÃO		DESENHO	
LOCALIZAÇÃO		PROJETO	
LOCALIZAÇÃO		APPROVAÇÃO	
LOCALIZAÇÃO		REVISÃO	
LOCALIZAÇÃO		MODIFICAÇÕES	
LOCALIZAÇÃO		DATA	
LOCALIZAÇÃO		DESENHO	
LOCALIZAÇÃO		PROJETO	
LOCALIZAÇÃO		APPROVAÇÃO	
LOCALIZAÇÃO		REVISÃO	
LOCALIZAÇÃO		MODIFICAÇÕES	
LOCALIZAÇÃO		DATA	
LOCALIZAÇÃO		DESENHO	
LOCALIZAÇÃO		PROJETO	
LOCALIZAÇÃO		APPROVAÇÃO	
LOCALIZAÇÃO		REVISÃO	
LOCALIZAÇÃO		MODIFICAÇÕES	
LOCALIZAÇÃO		DATA	
LOCALIZAÇÃO		DESENHO	
LOCALIZAÇÃO		PROJETO	
LOCALIZAÇÃO		APPROVAÇÃO	
LOCALIZAÇÃO		REVISÃO	
LOCALIZAÇÃO		MODIFICAÇÕES	
LOCALIZAÇÃO		DATA	
LOCALIZAÇÃO		DESENHO	
LOCALIZAÇÃO		PROJETO	
LOCALIZAÇÃO		APPROVAÇÃO	
LOCALIZAÇÃO		REVISÃO	
LOCALIZAÇÃO		MODIFICAÇÕES	
LOCALIZAÇÃO		DATA	
LOCALIZAÇÃO		DESENHO	
LOCALIZAÇÃO		PROJETO	
LOCALIZAÇÃO		APPROVAÇÃO	
LOCALIZAÇÃO		REVISÃO	
LOCALIZAÇÃO		MODIFICAÇÕES	
LOCALIZAÇÃO		DATA	
LOCALIZAÇÃO		DESENHO	
LOCALIZAÇÃO		PROJETO	
LOCALIZAÇÃO		APPROVAÇÃO	
LOCALIZAÇÃO		REVISÃO	
LOCALIZAÇÃO		MODIFICAÇÕES	
LOCALIZAÇÃO		DATA	
LOCALIZAÇÃO		DESENHO	
LOCALIZAÇÃO		PROJETO	
LOCALIZAÇÃO		APPROVAÇÃO	
LOCALIZAÇÃO		REVISÃO	
LOCALIZAÇÃO		MODIFICAÇÕES	
LOCALIZAÇÃO		DATA	
LOCALIZAÇÃO		DESENHO	
LOCALIZAÇÃO		PROJETO	
LOCALIZAÇÃO		APPROVAÇÃO	
LOCALIZAÇÃO		REVISÃO	
LOCALIZAÇÃO		MODIFICAÇÕES	
LOCALIZAÇÃO		DATA	
LOCALIZAÇÃO		DESENHO	
LOCALIZAÇÃO		PROJETO	
LOCALIZAÇÃO		APPROVAÇÃO	
LOCALIZAÇÃO		REVISÃO	
LOCALIZAÇÃO		MODIFICAÇÕES	
LOCALIZAÇÃO		DATA	
LOCALIZAÇÃO		DESENHO	
LOCALIZAÇÃO		PROJETO	
LOCALIZAÇÃO		APPROVAÇÃO	
LOCALIZAÇÃO		REVISÃO	
LOCALIZAÇÃO		MODIFICAÇÕES	
LOCALIZAÇÃO		DATA	
LOCALIZAÇÃO		DESENHO	
LOCALIZAÇÃO		PROJETO	
LOCALIZAÇÃO		APPROVAÇÃO	
LOCALIZAÇÃO		REVISÃO	
LOCALIZAÇÃO		MODIFICAÇÕES	
LOCALIZAÇÃO		DATA	
LOCALIZAÇÃO		DESENHO	
LOCALIZAÇÃO		PROJETO	
LOCALIZAÇÃO		APPROVAÇÃO	
LOCALIZAÇÃO		REVISÃO	
LOCALIZAÇÃO		MODIFICAÇÕES	
LOCALIZAÇÃO		DATA	
LOCALIZAÇÃO		DESENHO	
LOCALIZAÇÃO		PROJETO	
LOCALIZAÇÃO		APPROVAÇÃO	
LOCALIZAÇÃO		REVISÃO	
LOCALIZAÇÃO		MODIFICAÇÕES	
LOCALIZAÇÃO		DATA	
LOCALIZAÇÃO		DESENHO	
LOCALIZAÇÃO		PROJETO	
LOCALIZAÇÃO		APPROVAÇÃO	
LOCALIZAÇÃO		REVISÃO	
LOCALIZAÇÃO		MODIFICAÇÕES	
LOCALIZAÇÃO		DATA	
LOCALIZAÇÃO		DESENHO	
LOCALIZAÇÃO		PROJETO	
LOCALIZAÇÃO		APPROVAÇÃO	
LOCALIZAÇÃO		REVISÃO	
LOCALIZAÇÃO		MODIFICAÇÕES	
LOCALIZAÇÃO		DATA	
LOCALIZAÇÃO		DESENHO	
LOCALIZAÇÃO		PROJETO	
LOCALIZAÇÃO		APPROVAÇÃO	
LOCALIZAÇÃO		REVISÃO	
LOCALIZAÇÃO		MODIFICAÇÕES	
LOCALIZAÇÃO		DATA	
LOCALIZAÇÃO		DESENHO	
LOCALIZAÇÃO		PROJETO	
LOCALIZAÇÃO		APPROVAÇÃO	
LOCALIZAÇÃO		REVISÃO	
LOCALIZAÇÃO		MODIFICAÇÕES	
LOCALIZAÇÃO		DATA	
LOCALIZAÇÃO		DESENHO	
LOCALIZAÇÃO		PROJETO	
LOCALIZAÇÃO		APPROVAÇÃO	
LOCALIZAÇÃO		REVISÃO	
LOCALIZAÇÃO		MODIFICAÇÕES	
LOCALIZAÇÃO		DATA	
LOCALIZAÇÃO		DESENHO	
LOCALIZAÇÃO		PROJETO	
LOCALIZAÇÃO		APPROVAÇÃO	
LOCALIZAÇÃO		REVISÃO	
LOCALIZAÇÃO		MODIFICAÇÕES	
LOCALIZAÇÃO		DATA	
LOCALIZAÇÃO		DESENHO	
LOCALIZAÇÃO		PROJETO	
LOCALIZAÇÃO		APPROVAÇÃO	
LOCALIZAÇÃO		REVISÃO	
LOCALIZAÇÃO		MODIFICAÇÕES	
LOCALIZAÇÃO		DATA	
LOCALIZAÇÃO		DESENHO	
LOCALIZAÇÃO		PROJETO	
LOCALIZAÇÃO		APPROVAÇÃO	
LOCALIZAÇÃO		REVISÃO	
LOCALIZAÇÃO		MODIFICAÇÕES	
LOCALIZAÇÃO		DATA	